

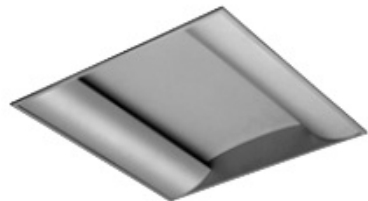
## Montagevoorschrift inbouw Indirecte verlichting "Zijkant"

### Algemene instructie

Deze instructie zorgvuldig door lezen en na installatie bewaren voor productreferentie en -onderhoud.

### Veiligheid

- Voor de installatie, het onderhoud of het verwisselen van de lamp, moet de spanning naar de lichtbronnen uitgeschakeld zijn.
- Er wordt aanbevolen om een gekwalificeerde E-installeur in te schakelen voor de installatie van de verlichtingsarmatuur. Hij dient er op toe te zien dat de armatuur volgens de laatste richtlijnen wordt gemonteerd.
- Controleer de totale spanning op de groep inclusief de verlichtingsarmatuur, deze mag niet de maximaal toelaatbare spanning op de groep overschrijden.
- Alle onderdelen voor vervanging moeten gelijk zijn aan de te vervangen onderdelen.
- **Let op!** Gebruik handschoenen om vlekken op de armatuur te voorkomen.

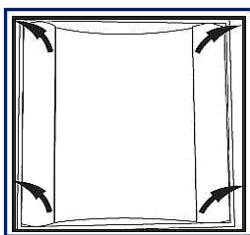


### Product specificatie

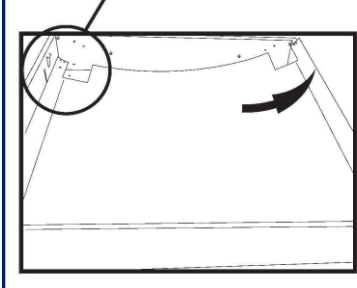
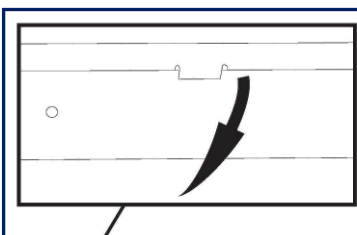
- Dit 1<sup>e</sup> klasse verlichtingsarmatuur dient geaard te worden (zie **Figuur 4**).
- IP20 classificatie, tenzij anders vermeld.
- Geschikt voor montage op normale vlambare oppervlakten.
- 230/240V AC, 50 Hz..
- Aanbevolen wordt een omgevingstemperatuur tot 25° C.
- CE gekeurd.
- Dit product is ontworpen en gefabriceerd in overeenstemming met de volgende normen: EN55015; EN 60592-2; EN 60598-2-2.

### Installatie

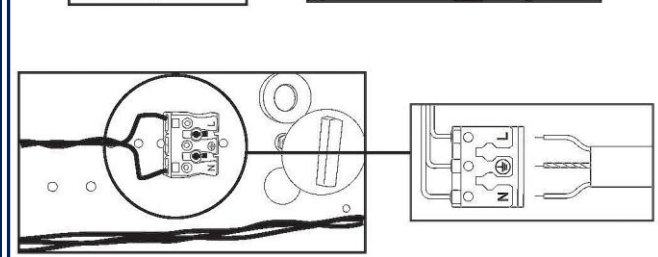
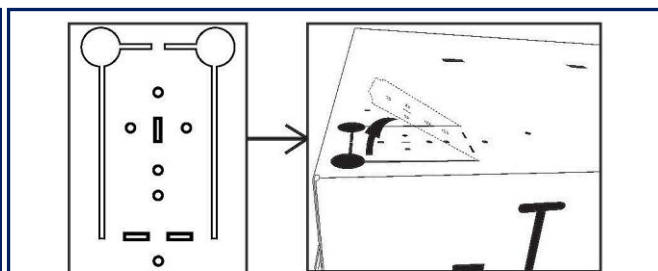
- Duw de roosters aan de zijkanten voorzichtig omhoog om de lampen (indien nodig) te plaatsen (zie **Figuur 1**). Wij adviseren u een A-merk lamp toe te passen.
- Om bij de bodemplaat te komen; open de armatuur na verwijdering van de roosters en (eventueel) lampen volgens **Figuur 1 en 2**. Indien nodig, sluit het netsnoer aan op de kroonsteen volgens **Figuur 3**. Monteer hierna de armatuur weer samen.
- Plaats de armatuur in het systeemplafond (600 x 600 mm).
- Afhankelijk van het type snoer en stekker: Sluit de stekker aan op een geaard stopcontact.
- Breng de elektrische verbinding weer tot stand door het inschakelen van de spanning.
- Controleer op juiste werking.
- **LET OP!** De doorzichtige plastic laag die op de roosters zit mag NIET worden verwijderd, deze vormt een onderdeel van de armatuur!



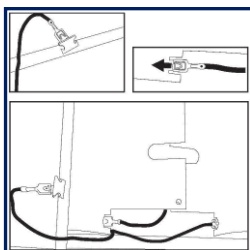
Figuur 1



Figuur 2



Figuur 3



Figuur 4

### Lamptype

Binnenin de verlichtingsarmatuur zit een sticker met de vermelding van het te gebruiken lamptype.

### Wijk hier niet van af!

Om de bedrijfszekerheid en de werking van de armatuur te garanderen, dient de montagehandleiding nauwgezet te worden gevolgd. Er mogen geen veranderingen aan de armatuur worden aangebracht. Indien dit wel gebeurt, vervallen de garanties. Emilux B.V. neemt geen enkele verantwoording voor armaturen waaraan veranderingen zijn aangebracht

